

KULTURIT



KulturIT ANS

Fakta:

- Etablert 01.07.2007 i samråd med ABM-Utvikling
- Eies 50% av Maihaugen og 50% av Norsk Folkemuseum
- Selskapet leier lokaler på Maihaugen og Norsk Folkemuseum
- Maihaugen leverer administrative tjenester: lønn, fakturering og regnskap.

Styret:

Leder	Elisabeth Grændsen	(Maihaugen)
Nestleder	Olav Aaraas	(Norsk Folkemuseum)
	Ågot Gammersvik	(Maihaugen)
	Geir Stensrød	(Norsk Folkemuseum)
	Målfrid Grimstvedt	(Jærmuseet / ABMU)



Hvem er vi?

På Maihaugen:

Lewi Nordby

Anders Inderberg

Brede Syversen

Erik Ulven

Morten Hovde

Ole Roald Rime

Svein-Inge Kvalø

Wibeke Holt

Ermyas Gebryohannes

- leder
- utvikler (1.02.08)
- drift
- utvikler (1.10.07)
- brukerstøtte + drift
- utvikler + drift
- brukerstøtte + drift
- brukerstøtte + drift
- innleid konsulent fra Saga

På Norsk Folkemuseum:

Espen Brekke

Nils A. Nordeng

Steinar Bjørneset

- utvikler
- brukerstøtte + drift
- systemarkitekt



Kunder

Fulldrift:

Maihaugen

Norsk Folkemuseum

Norsk Skogmuseum

Ringve

Hedmarksmuseet

Lillehammer kunstmuseum

Bunad og folkedraksrådet

Primusnett:

Trøndelag

Akershus

Randsfjormuseet



Primus Web

ABMU finansiert prosjekt i 2007

- 3-årig prosjekt (2007-2009)
- Støttet økonomisk av ABM-Utvikling
- Sentral løsning & nasjonal database
- Tilgjengeliggjøre Primus-samlinger på web

Fremdrift:

Juli 2007: Kravspesifikasjon

August-Desember 2008: Utvikling og beta-testing

Januar 2008: Versjon 1 i drift på utvalgte samlinger

Prosjektleder: Ole-Roald Rime



Primus Kunst

ABMU finansiert prosjekt i 2007

- 2-årig prosjekt (2007-2008)
- Samarbeidsprosjekt med Nasjonalmuseet for Kunst
- Støttet økonomisk av ABM-Utvikling
- Skal erstatte Imago

Fremdrift:

Juni 2007: Kravspesifikasjon

Januar 2008: Versjon 1 (kun for Nasjonalmuseet)

Desember 2008: Versjon 1.5 (for andre brukere)

Prosjektleder: Steinar Bjørneset



PrimusNett

ABMU finansiert prosjekt i 2007

Formål:

Gi enklere og sikrere hverdag for Primusbrukere ved å tilby en driftsløsning.

- Fremtidsrettet med tanke på Primus WEB.
- 2-årig prosjekt (2007-2008)
- Støttet økonomisk av ABM-Utvikling

Fremdrift:

2007: 2 regionale piloter. Versjon 1.

2008: Utvidet løsning med internett-tilgang



WinRegimus til Primus

- Overtok drift av WinRegimus fra 2005 etter Aksis
- Koordinert med ABM-Utvikling
- Tilbyr support på WinRegimus ut 2007
- Tilbyr løsning for migrering fra WinRegimus til Primus

Fremdrift:

September 2007: Plan for migrering/Informasjonsbrev sendes ut

September 2007–Mars 2008: Migreringsperiode

April 2008: Support Winregimus avsluttes

Prosjektleder: Steinar Bjørneset



Sentraldrift Asta

Formål:

Gi enklere og sikrere hverdag for Astabrukere i sentral driftsløsning, som oppnås med et godt og stabilt driftsmiljø. Primus kan tilbys i samme løsning.

- Opprette driftsmiljø for å drifte ASTA5 på sentral løsning.
- 1-årig prosjekt (2007)
- Støttet økonomisk av Stiftelsen Asta

Fremdrift:

2007: Pilottesting ferdig.

2007/2008: Driftsløsning klar for eksterne brukere.

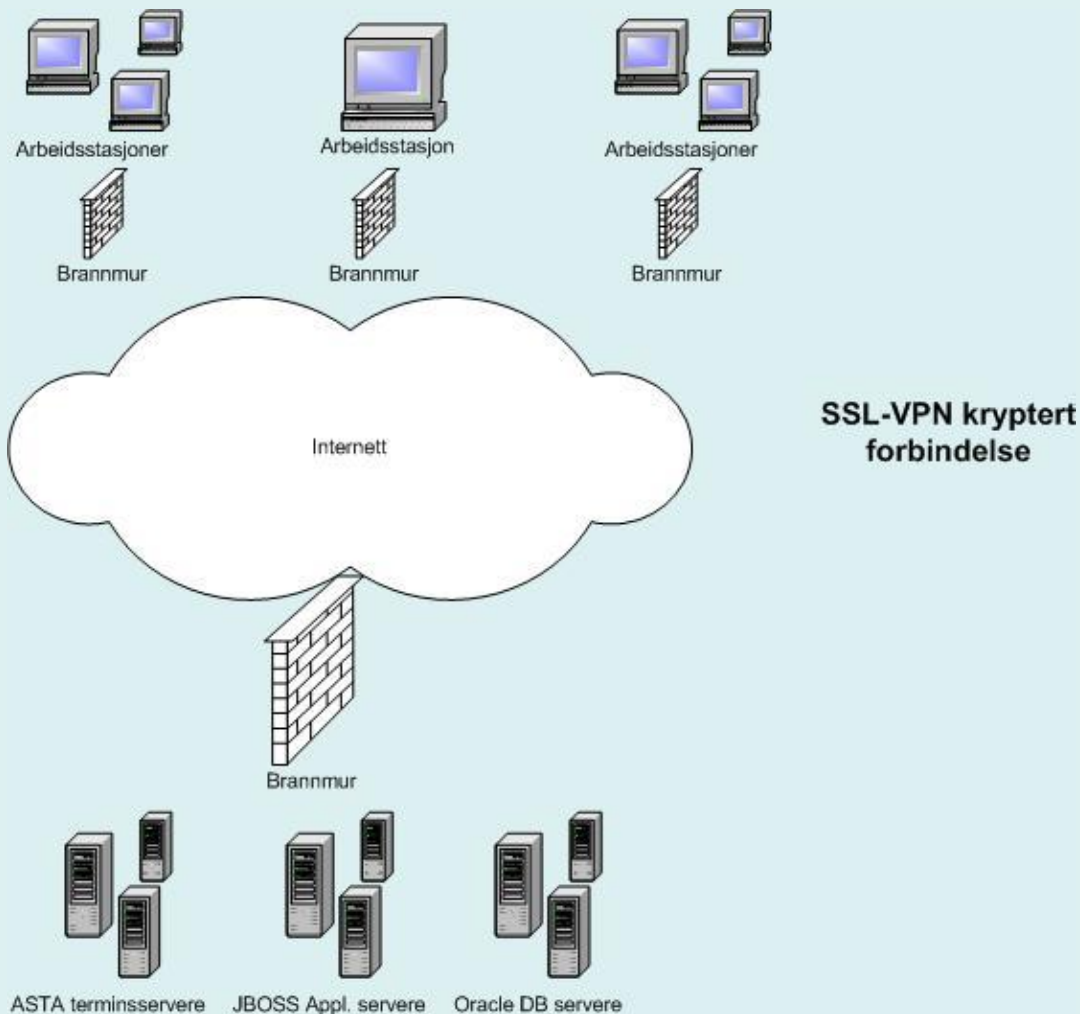


Sentraldrift ASTA – Hva innebærer det?

- Database og programvare flyttes til og driftes av KulturIT
- Kunden kobler seg på via et webgrensesnitt (Kryptert trafikk)
- Måndelig avgift for driften



Sentraldrift ASTA – Teknisk løsning



Sentraldrift ASTA – Sikkerhet

- All trafikk som går over nettet er kryptert
- Komplette backup av alle systemene
- Høy oppetid / stabil drift
- Linjeredundans
- Overvåking av linjer og serverpark



Sentraldrift ASTA - Fordeler

- Alle data og programfiler ligger lagret på vårt driftssenter
- Alle oppdateringer blir gjort sentralt
- Sikring av data (Backup)
- Sikker og stabil drift
- Vi har kompetanse på Oracle og Jboss applikasjonsserver (drift/utvikling)
- Enklere utlegging til felleskatalog
- En fast månedspris og forholde seg til.
- God erfaring i fjerndrift (Primusnett + fulldriftskunder)
- Fleksibilitet. Kan arbeide med Asta fra en hvilken som helt datamaskin.



Sentraldrift ASTA - Priseksemppler

- 1 bruker = 1500 kr pr. måned
- 5 bruker = 3500 kr pr. måned
- 10 bruker = 6000 kr pr. måned

-220 kr ekstra pr. bruker utover 10 brukere.

-Prisen inkluderer drift,backup samt teknisk support av løsningen.

-Lisens på Asta kommer i tillegg.



KULTURIT

